

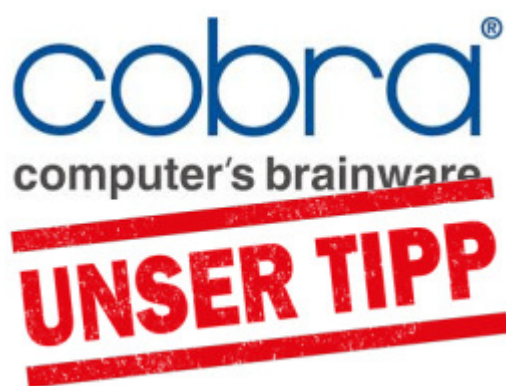


{Briefanrede}

die Blätter fallen von den Bäumen, überall liegen Zierkürbisse in den Vorgärten und morgens müssen wir schon wieder im Dunkeln das Eis vom Auto kratzen - es ist Herbst! Egal ob Sie lieber endlich mal den Keller aufräumen, draußen durch Blätterhaufen spazieren gehen oder schon mal mit Marzipankugeln liebäugeln - wir wünschen Ihnen einen gemütlichen Start in die kalte Jahreszeit! Vielleicht besuchen Sie uns ja auch auf einer unserer Veranstaltungen, die wir im Herbst anbieten?

Bis dahin, Ihr Fluctus Team

### cobra CRM - Preisaktionen bis Jahresende



#### Aktion für Interessenten

Für einen schnellen Einstieg in das leistungsstarke cobra CRM PRO bietet der Hersteller bis zum Ende des Jahres **20% Rabatt auf den Kauf von cobra CRM PRO oder CRM BI-Lizenzen.**

#### Aktion für Bestandskunden mit laufendem AGV

Diese Aktion richtet sich an bestehende cobra Kunden, die eine oder mehrere Lizenzen cobra CRM PRO oder CRM BI im Einsatz haben. Sie erhalten auf alle **weiteren Lizenzen**, die sie bis einschließlich des 06. Dezembers erwerben, **einen Rabatt von 20%.**

#### Upgrade Aktion

cobra Adress PLUS- und cobra CRM PLUS-Kunden mit laufendem Aktualitätsgarantievertrag (AGV) erhalten bei einem Upgrade auf cobra CRM PRO/CRM BI einen Rabatt von 20%.

### cobra CRM - neue Domänen berücksichtigen

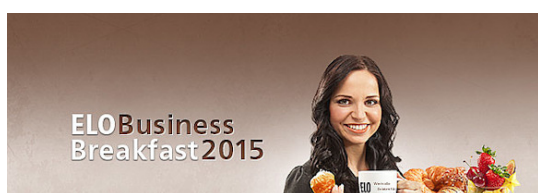


Zunehmend werden immer mehr Internet-Domänen freigegeben, die nicht mehr zwei- oder dreistellig sind - wie z.B. .de - sondern annähernd frei definiert sind.

So können mittlerweile Endungen wie .hamburg, .berlin usw. genutzt werden. Damit in cobra die Erfassung dieser Mailadresse nicht verhindert wird, muss dazu die Prüfung des Feldformats verändert werden.

Dies können Sie im Menüpunkt Datenbank/Datenbankstruktur ändern. Dort wählen Sie das (oder die) E-Mailfeld/er und ändern das dortige Format entsprechend ab.

### Für Kurztentschlossene: ELO Business Breakfast am 19.11.2015 in Hamburg



Verbinden Sie gerne das Angenehme mit dem Nützlichen? Dann wird Ihnen unser ELO Business Breakfast gefallen. Effizienz und Kostenoptimierung sind nur mit einem funktionierenden Enterprise-Content-Management (ECM)-System möglich.

Machen Sie sich die Arbeit leichter: Fluctus IT GmbH und ELO präsentieren Ihnen bei einem kostenlosen Frühstück in entspannter Atmosphäre, wie Sie mit dem **ELO DMS Desktop** das ELO-Archiv in die gängigen Microsoft Office-Programme (Outlook, Word, PowerPoint, Excel) integrieren und so noch bequemer arbeiten.

Mit dem ELO DMS Desktop gehört umständliches Arbeiten zwischen Programmfenstern der Vergangenheit an. Das Feature ist in der ELO

---

ECM-Suite 9 schon inbegriffen. Es ist auch separat erhältlich. Mit ihm integriert sich das ELO-Archiv in die gängigen Programme von Microsoft Office. So lassen sich Dokumente, E-Mails, PDFs u.a. ganz leicht über die Seitenleiste ins ELO-Archiv verschieben und weiter nutzen. **Mit wenigen Klicks sind die wichtigen Unterlagen zugänglich und lassen sich reibungslos in Microsoft Office bearbeiten.**

Für diese Veranstaltung können Sie sich noch schnell [hier](#) anmelden.

### cobra CRM: Prozesse automatisieren



Der cobra CRM **Automation Server** prüft Kampagnen und Ereignisse ständig auf Neuigkeiten. Er läuft als Dienst auf dem Server und erledigt seine Aufgaben auch, wenn die Arbeitsplatzrechner abgeschaltet sind.

Der Automation Server übernimmt folgende Aufgaben:

- Kampagnen-Management - automatische Vorgänge werden ausgelöst – beispielsweise der Versand von Erinnerungsmails und andere automatische Reaktionen zum vorgegebenen Zeitpunkt.
- Das Ereignismanagement wird übernommen.
- Der Datenimport z.B. aus mit cobra verbundenen dritten Programmen wie einem Warenwirtschaftssystem wird in definierbaren Intervallen automatisch erledigt.

Bei Fragen zu dem Thema wenden Sie sich bitte an unser Consulting.

### Erfolgreiche Systemprüfung - DEÜV-Zulassung für mesonic WinLine LOHN verlängert



Die ITSG (Informationstechnische Servicestelle der Gesetzlichen Krankenversicherung GmbH ) schloss die jährliche **Qualitätskontrolle des mesonic WinLine LOHNs** im Auftrag des GKV-Spitzenverbandes erfolgreich ab. So erhält der WinLine LOHN für ein weiteres Jahr die DEÜV-Zulassung.

Das Zertifikat finden Sie direkt auf der Fluctus Homepage oder [hier](#).

Der WinLine Lohn ist integraler Bestandteil des WinLine ERP Systems. Weitere Infos dazu finden Sie auf der [Homepage](#) von [Fluctus](#) oder fragen Sie uns zu den Details gerne persönlich: 040-79012-400.

### Neue Inhalte im Ablagedruck der mesonic WinLine



Seit einiger Zeit erwartet der Prüfer des Finanzamtes in seinen Daten einen Hinweis auf das **Datum der Festschreibung** einer Buchung - sofern diese Funktion in der ERP Software genutzt wird.

Anwender des ERP Systems mesonic WinLine haben eine solche Möglichkeit und können Buchungssätze nachträglich komfortabel editieren, bevor sie an das Finanzamt gemeldet werden.

Lt. GoB/GoBS sind diese Buchungssätze dann aber zeitnah festzuschreiben, und mittlerweile muss auch das Datum der Festschreibung exportiert werden. Dies kann mit der **WinLine ab Version 10.1.10001.3** geschehen. Sie sollten also in jedem Fall auf diese Version updaten, sofern noch nicht geschehen.

Nutzen Sie dazu auch gerne die **Fluctus-Inspektion**. Wir kümmern uns darum, dass Ihre Versionen auf dem neuesten Stand bleiben. Fragen Sie uns gerne zu diesem Service, er beinhaltet noch einiges mehr: 040-79012-400.

---

Fluctus IT GmbH, Tempowerkring 1, 21079 Hamburg  
Geschäftsführer: Andreas Peters, Sitz der Gesellschaft: Hamburg, Registergericht Hamburg HRB 103066,  
Unsere Allgemeinen Geschäftsbedingungen finden Sie unter: [www.agb.fluctus-it.com](http://www.agb.fluctus-it.com)

Geschäftsführer und verantwortlich für den Inhalt: Andreas Peters.  
Fotos lizenziert über [www.fotolia.de](http://www.fotolia.de). Weitere Text-, Bild- und Logoverwendung mit Genehmigung der jeweiligen Geschäftspartner.  
Alle Angaben ohne Gewähr. Änderungen und Irrtümer vorbehalten.  
Newsletter abbestellen: <http://www.fluctus-it.com/Formulare/NewsletterAnfordern.html>.

**P.S. Bitte denken Sie an die Umwelt, bevor Sie diese E-Mail ausdrucken. Please consider the environment before printing this email.**