

Merkblatt

Optionsfelder (Häkchenfelder) werden in cobra hellgrau dargestellt

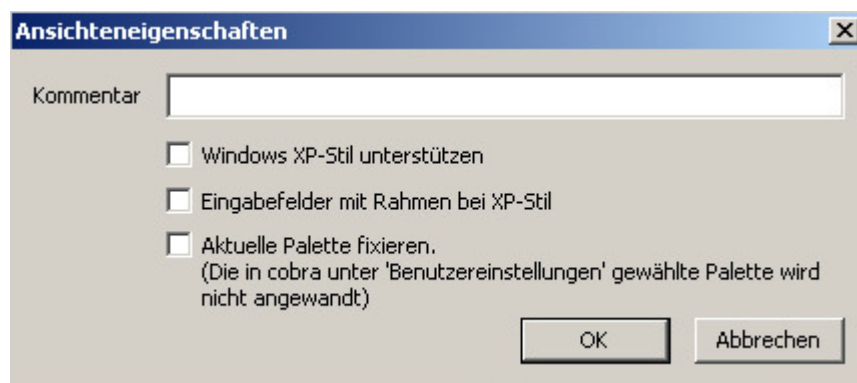
Situation: Die Häkchen in den Eingabemasken (vorzugsweise am Terminalserver) werden nicht, bzw. sehr schlecht sichtbar dargestellt. Für dieses Verhalten gibt es mehrere Gründe. Wir zeigen im folgenden einige Lösungsansätze hierfür auf.



Ursache: Die Farbtiefe des Benutzers ist zu gering eingestellt.

Lösung: Sie sollte auf mindestens 24Bit oder 32Bit eingestellt werden.

Weitere Lösungsansätze: Es können in der betreffenden Maske über den Menüpunkt Ansichteneditor / Bearbeiten / Ansichteneigenschaften Anpassungen vorgenommen werden (z.B. Windows XP-Stil unterstützt). Je nachdem wie die Option gesetzt ist, wird für die Checkboxes ein Windows-Steuerelement verwendet oder unterschiedliche Bitmaps. Beim Windows-Steuerelement kann man Farben setzen. Die Bitmaps sind fix.



Eine andere Lösung könnte sein, diese Bitmap (Sys_Symb.zip) zu entpacken und im Systemverzeichnis abzulegen. Diese enthält die verwendeten Symbole, wenn die Option XP nicht aktiv ist.

Die Symbole sind 16x16 Pixel groß und liegen nebeneinander. Die für die Checkbox relevanten Symbole sind das 10. bis 15. Symbol. Jeweils "nicht gecheckt", "gecheckt" und "undefiniert", sowie das gleiche in der schreibgeschützten Variante (also insgesamt 6 Symbole).

Diese .bmp in einem Bildeditor öffnen (Paint reicht schon aus) und dann nach Belieben einfärben.

Reihenfolge sowie Größe der Icons, sowie der Name der Datei dürfen nicht geändert werden!



Fluctus Hinweis: Reihenfolge sowie Größe der Icons, sowie der Name der Datei dürfen nicht geändert werden!